

Ansichten Windpark

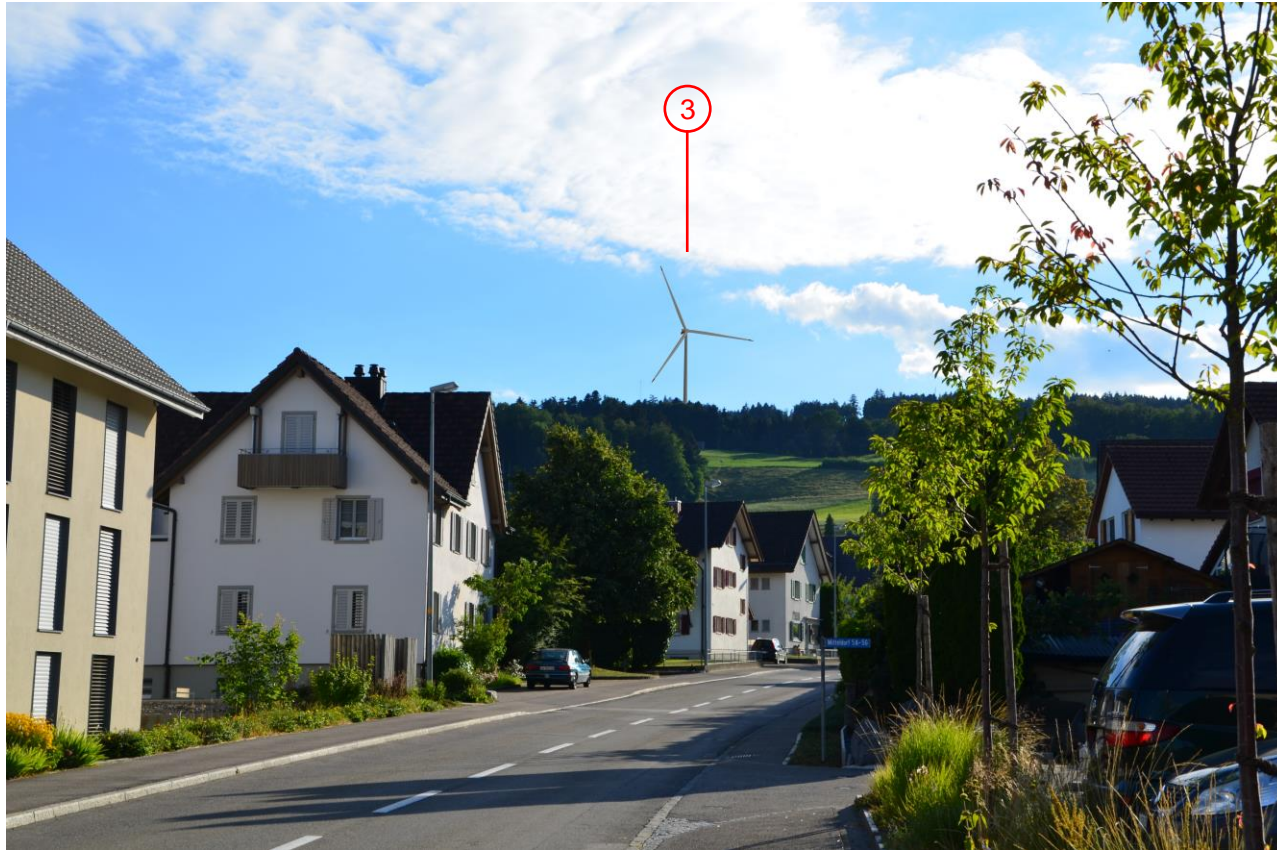
Aufnahmestandorte und Windenergieanlagen

- Windenergieanlage
- Fotopunkt

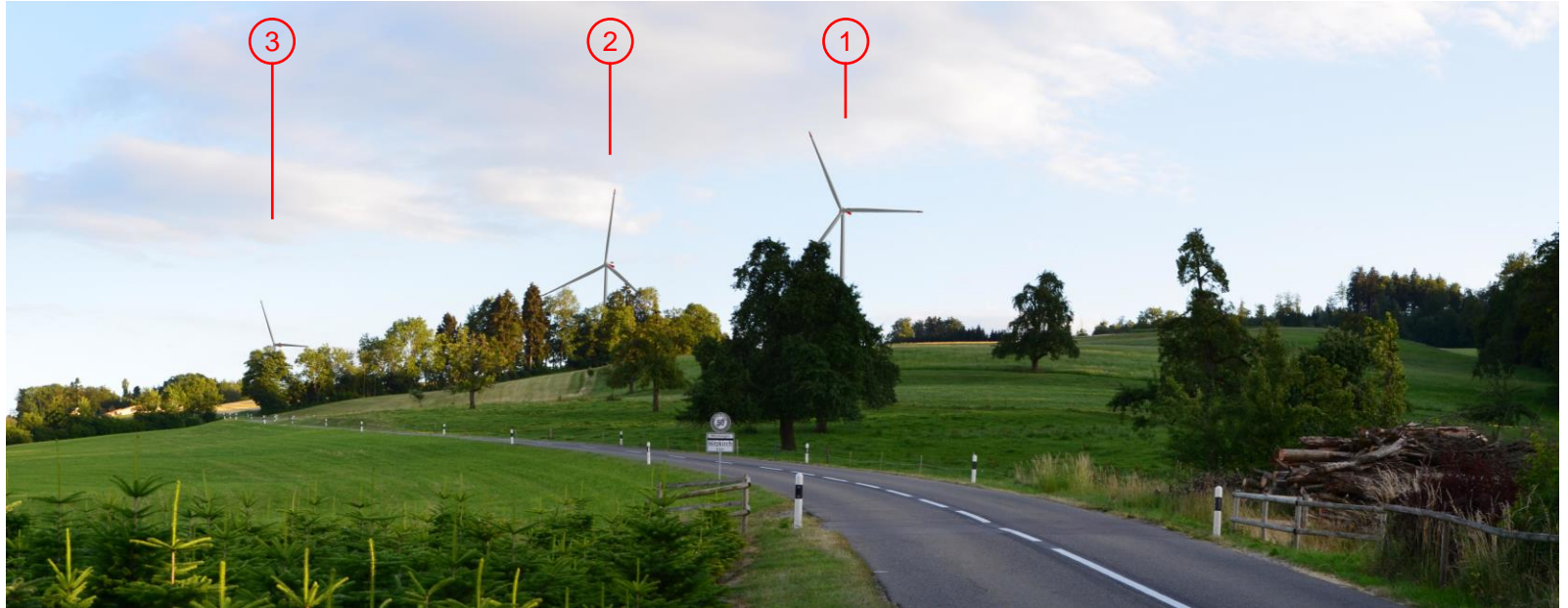
Anlantentyp: GE 5.5-158
Gesamthöhe: 229 m
Rotordurchmesser: 158 m



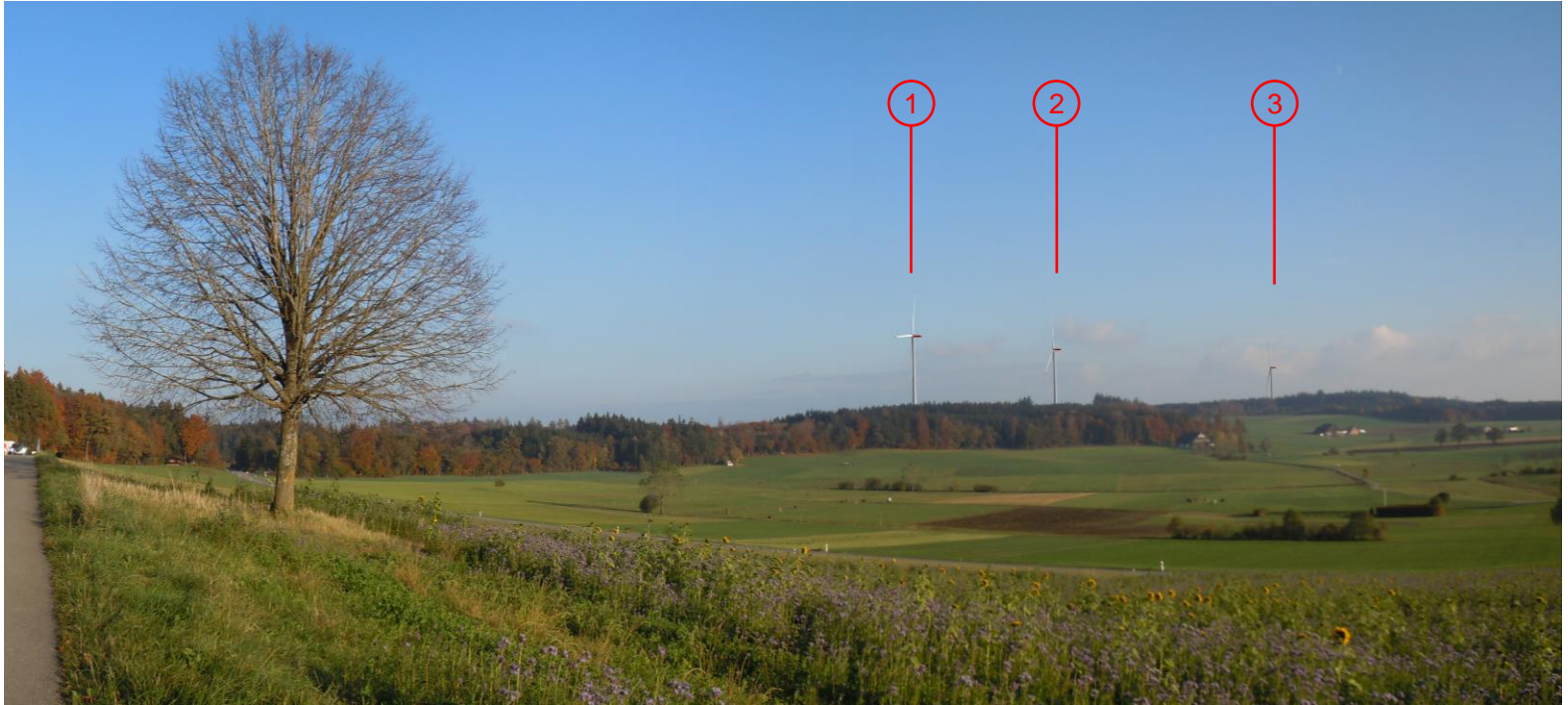
Standort: Beinwil, Rössli



Standort: Geltwil



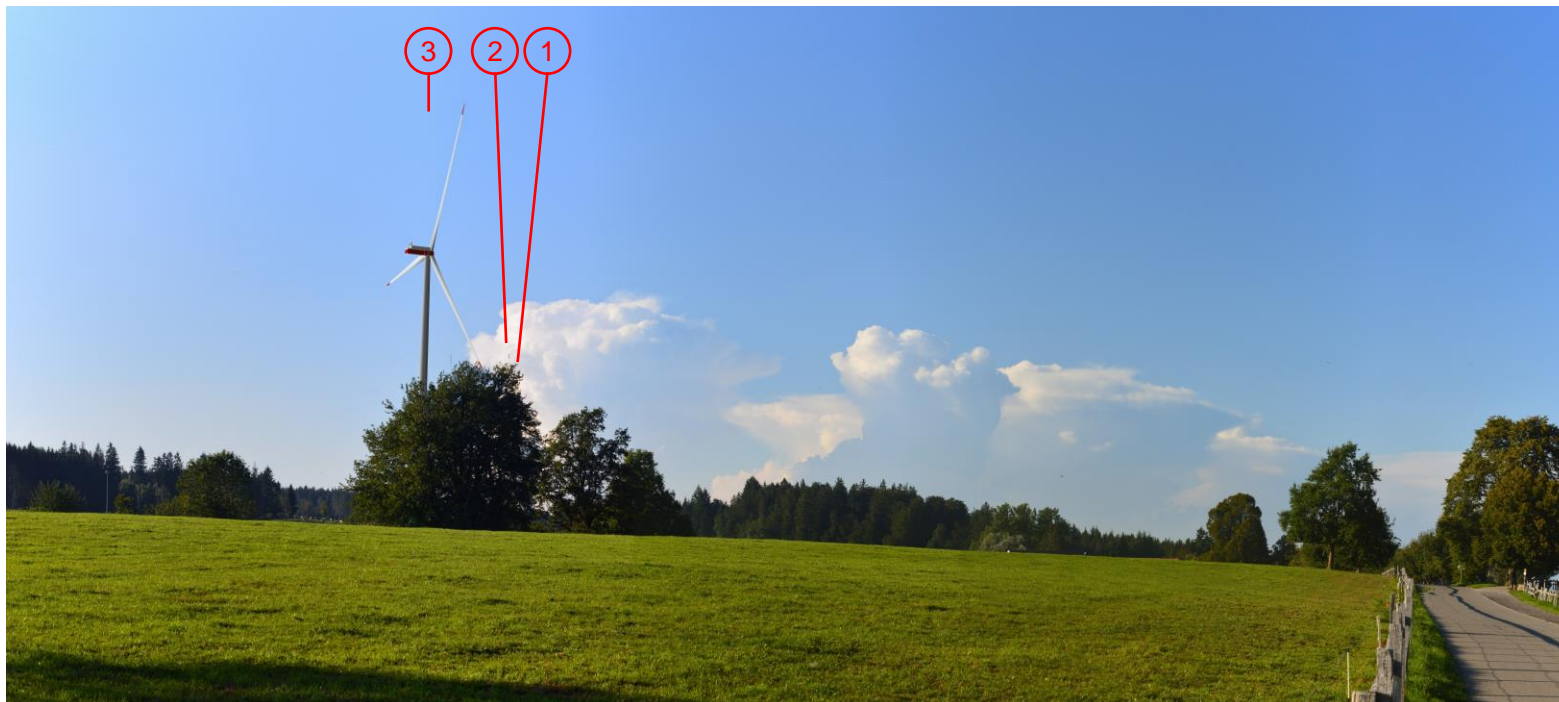
Standort: Hämiker Berg



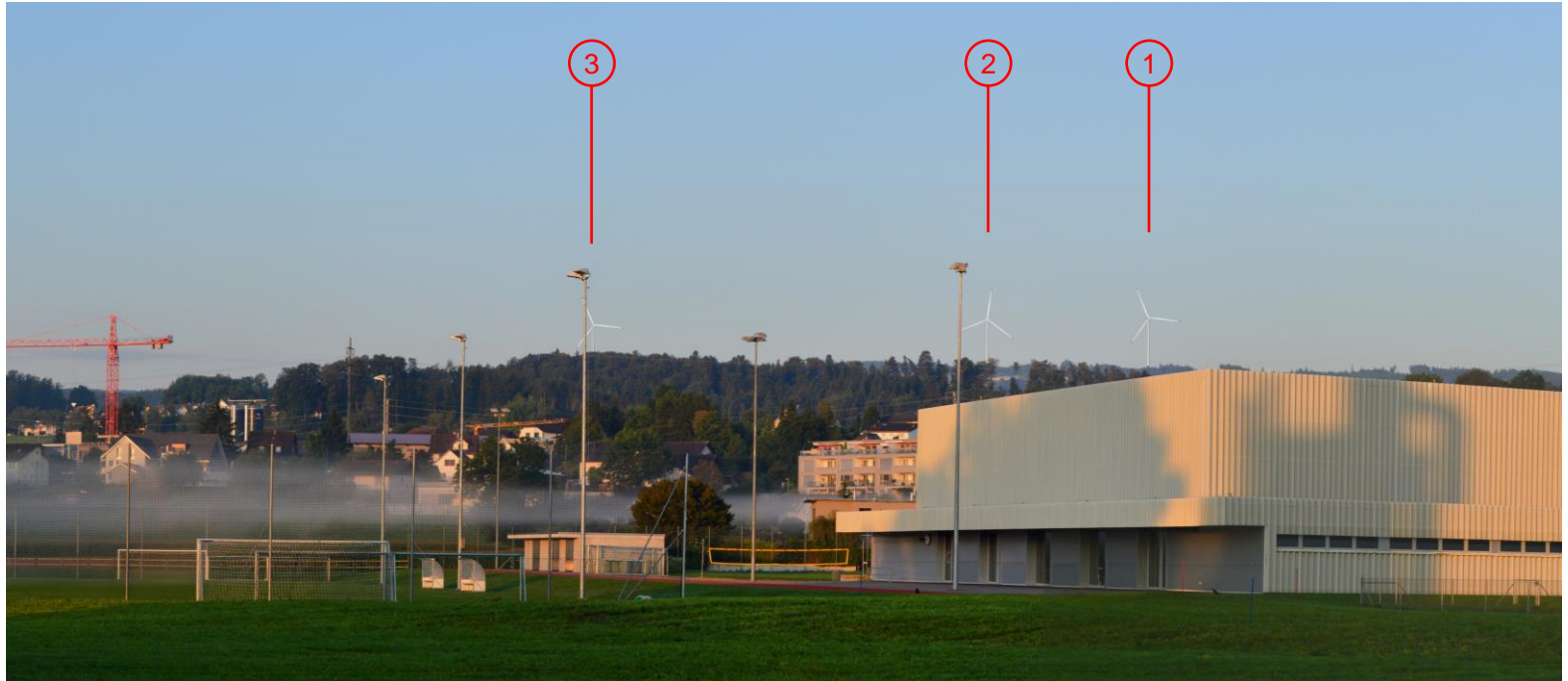
Standort: Schlatt



Standort: Horben Süd



Standort: Merenschwand Schule



Standort: Hitzkirch



Standort: Horben



Standort: Hochdorf

